

KEPUTUSAN MENTERI KELAUTAN DAN PERIKANAN REPUBLIK INDONESIA  
NOMOR       TAHUN 2021

TENTANG

KAWASAN KONSERVASI DI PERAIRAN PULAU BUANO DI PROVINSI MALUKU

DENGAN RAHMAT TUHAN YANG MAHA ESA

MENTERI KELAUTAN DAN PERIKANAN REPUBLIK INDONESIA,

- Menimbang       :   a. bahwa dalam rangka melindungi, melestarikan, dan memanfaatkan keanekaragaman hayati laut seperti potensi perikanan, terumbu karang, padang lamun, mangrove, habitat ikan napoleon, maka perlu dilakukan perlindungan terhadap perairan Pulau Buano di Provinsi Maluku;
- b. bahwa perairan Pulau Buano di Provinsi Maluku memiliki keunikan fenomena alam dan/atau keunikan yang alami dan berdaya tarik tinggi serta berpeluang besar untuk menunjang pengembangan wisata perairan yang berkelanjutan;
- c. bahwa berdasarkan pertimbangan sebagaimana dimaksud dalam huruf a dan huruf b serta dalam rangka melaksanakan ketentuan Pasal 27 angka 2 Undang-Undang Nomor 11 Tahun 2020 tentang Cipta Kerja, perlu menetapkan Keputusan Menteri Kelautan dan Perikanan tentang Kawasan Konservasi di Perairan Pulau Buano di Provinsi Maluku;
- Mengingat       :   1. Undang-Undang Nomor 11 Tahun 2020 tentang Cipta Kerja (Lembaran Negara Republik Indonesia Tahun 2020 Nomor 245, Tambahan Lembaran Negara Republik Indonesia Nomor 6573);
2. Peraturan Pemerintah Nomor 60 Tahun 2007 tentang Konservasi Sumber Daya Ikan (Lembaran Negara Republik Indonesia Tahun 2007 Nomor 134, Tambahan Lembaran Negara Republik Indonesia Nomor 4779);
3. Peraturan Presiden Nomor 63 Tahun 2015 tentang Kementerian Kelautan dan Perikanan (Lembaran Negara Republik Indonesia Tahun 2015 Nomor 111), sebagaimana telah diubah dengan Peraturan Presiden Nomor 2 Tahun 2017 tentang Perubahan atas Peraturan Presiden Nomor 63 Tahun 2015 tentang Kementerian Kelautan dan Perikanan (Lembaran Negara Republik Indonesia Tahun 2017 Nomor 5);
4. Peraturan Presiden Nomor 68 Tahun 2019 tentang Organisasi Kementerian Negara (Lembaran Negara Republik Indonesia Tahun 2019 Nomor 203);
5. Peraturan Menteri Kelautan dan Perikanan Nomor 31/PERMEN-KP/2020 tentang Pengelolaan Kawasan Konservasi (Berita Negara Republik Indonesia Tahun 2020 Nomor 1165);

6. Peraturan Menteri Kelautan dan Perikanan Nomor 48/PERMEN-KP/2020 tentang Organisasi dan Tata Kerja Kementerian Kelautan dan Perikanan (Berita Negara Republik Indonesia Tahun 2020 Nomor 1114);

MEMUTUSKAN:

- Menetapkan : KEPUTUSAN MENTERI KELAUTAN DAN PERIKANAN TENTANG KAWASAN KONSERVASI DI PERAIRAN PULAU BUANO DI PROVINSI MALUKU.
- KESATU : Menetapkan perairan Pulau Buano sebagai Kawasan Konservasi Pulau Buano di Provinsi Maluku.
- KEDUA : Kawasan Konservasi Pulau Buano di Provinsi Maluku sebagaimana dimaksud diktum KESATU dikategorikan sebagai Taman.
- KETIGA : Taman di Perairan Pulau Buano di Provinsi Maluku sebagaimana dimaksud diktum KEDUA dengan luas keseluruhan 31.886,86 (tiga puluh satu ribu delapan ratus delapan puluh enam koma delapan enam) Hektare, meliputi:
- a. zona inti dengan luas 2.464,96 (dua ribu empat ratus enam puluh empat koma sembilan enam) Hektare, yang terdiri atas:
    1. zona inti 1 dengan luas 253,26 (dua ratus lima puluh tiga koma dua enam) Hektare;
    2. zona inti 2 dengan luas 458,17 (empat ratus lima puluh delapan koma satu tujuh) Hektare;
    3. zona inti 3 dengan luas 19,06 (sembilan belas koma nol enam) Hektare;
    4. zona inti 4 dengan luas 8,34 (delapan koma tiga empat) Hektare;
    5. zona inti 5 dengan luas 234,46 (dua ratus tiga puluh empat koma empat enam) Hektare;
    6. zona inti 6 dengan luas 1.491,67 (seribu empat ratus sembilan puluh satu koma enam tujuh) Hektare;
  - b. zona pemanfaatan terbatas dengan luas 29.238,82 (dua puluh sembilan ribu dua ratus tiga puluh delapan koma delapan dua) Hektare;
  - c. zona lain sesuai peruntukan kawasan dengan luas 183,08 (seratus delapan puluh tiga koma nol delapan) Hektare, yang terdiri atas:
    1. zona rehabilitasi dengan luas 83,59 (delapan puluh tiga koma lima sembilan) Hektare;
    2. zona pelabuhan/tambat labuh dengan luas 2,78 (dua koma tujuh delapan) Hektare; dan
    3. zona jalur lalu lintas kapal dengan luas 96,71 (sembilan puluh enam koma tujuh satu) Hektare.
- KEEMPAT : Taman di Perairan Pulau Buano di Provinsi Maluku sebagaimana dimaksud diktum KETIGA dengan batas koordinat sebagaimana tercantum dalam Lampiran I dan peta sebagaimana tercantum dalam Lampiran II yang merupakan bagian tidak terpisahkan dari Keputusan Menteri ini.

- KELIMA : Menunjuk Pemerintah Daerah Provinsi Maluku untuk melakukan pengelolaan Taman di Perairan Pulau Buano di Provinsi Maluku.
- KEENAM : Keputusan Menteri ini mulai berlaku pada tanggal ditetapkan.

Ditetapkan di Jakarta  
pada tanggal

MENTERI KELAUTAN DAN PERIKANAN REPUBLIK  
INDONESIA,

SAKTI WAHYU TRENGGONO

Lembar Pengesahan		
No	Pejabat	Paraf
1.	Sekretaris Jenderal	
2.	Sesditjen PRL	
3.	Sesditjen Perikanan Tangkap	
4.	Sesditjen Perikanan Budidaya	
5.	Ses. BRSDM KP	
6.	Karo Hukum dan Organisasi	

LAMPIRAN I  
KEPUTUSAN MENTERI KELAUTAN DAN PERIKANAN  
REPUBLIK INDONESIA  
NOMOR       TAHUN 2021  
TENTANG  
KAWASAN KONSERVASI DI PERAIRAN PULAU BUANO DI  
PROVINSI MALUKU

BATAS KOORDINAT  
KAWASAN KONSERVASI DI PERAIRAN PULAU BUANO DI PROVINSI MALUKU

Titik Koordinat Batas Terluar Kawasan

Nomor Titik Peta	Titik Koordinat	
	Bujur Timur (BT)	Lintang Selatan (LS)
1	127° 46' 35,44"	3° 1' 36,85"
2	127° 54' 11,14"	2° 51' 1,62"
3	128° 3' 5,46"	2° 55' 29,75"
4	128° 0' 59,94"	2° 58' 17,71"
5	128° 0' 59,35"	2° 58' 18,50"
6	128° 0' 54,35"	2° 58' 25,19"
7	128° 0' 48,01"	2° 58' 33,67"
8	127° 59' 39,24"	3° 0' 40,14"
9	127° 56' 19,13"	3° 4' 7,41"
10	127° 55' 36,33"	3° 4' 51,74"
11	127° 53' 44,17"	3° 6' 47,88"
12	127° 53' 37,98"	3° 6' 43,38"
13	127° 49' 36,98"	3° 3' 48,55"
14	127° 48' 52,48"	3° 3' 16,28"
15	127° 57' 6,04"	3° 0' 41,99"
16	127° 57' 7,00"	3° 0' 42,88"
17	127° 57' 10,09"	3° 0' 40,47"
18	127° 57' 9,96"	3° 0' 38,73"
19	127° 55' 52,49"	2° 55' 31,05"
20	127° 55' 54,39"	2° 55' 28,34"
21	127° 56' 23,32"	2° 55' 44,59"
22	127° 56' 35,68"	2° 56' 35,62"
23	127° 56' 33,25"	2° 56' 39,92"
24	127° 56' 7,71"	2° 56' 29,36"
25	127° 55' 25,53"	2° 56' 9,43"

Titik Koordinat Batas Zona Inti 1

Nomor Titik Peta	Titik Koordinat	
	Bujur Timur (BT)	Lintang Selatan (LS)
19	127° 55' 52,49"	2° 55' 31,05"
20	127° 55' 54,39"	2° 55' 28,34"
21	127° 56' 23,32"	2° 55' 44,59"

Nomor Titik Peta	Titik Koordinat	
	Bujur Timur (BT)	Lintang Selatan (LS)
22	127° 56' 35,68"	2° 56' 35,62"
23	127° 56' 33,25"	2° 56' 39,92"
24	127° 56' 7,71"	2° 56' 29,36"
25	127° 55' 25,53"	2° 56' 9,43"

Titik Koordinat Batas Zona Inti 2

Nomor Titik Peta	Titik Koordinat	
	Bujur Timur (BT)	Lintang Selatan (LS)
26	127° 50' 43,40"	3° 2' 18,54"
27	127° 49' 56,67"	3° 3' 19,07"
28	127° 48' 52,59"	3° 2' 41,62"
29	127° 49' 41,69"	3° 1' 48,20"
30	127° 49' 49,44"	3° 1' 51,02"
31	127° 49' 40,52"	3° 2' 4,64"
32	127° 49' 48,87"	3° 2' 9,39"
33	127° 50' 14,01"	3° 2' 7,16"

Titik Koordinat Batas Zona Inti 3

Nomor Titik Peta	Titik Koordinat	
	Bujur Timur (BT)	Lintang Selatan (LS)
34	127° 51' 51,04"	2° 58' 3,91"
35	127° 51' 37,75"	2° 58' 18,55"
36	127° 51' 30,77"	2° 58' 12,97"
37	127° 51' 43,97"	2° 57' 55,71"

Titik Koordinat Batas Zona Inti 4

Nomor Titik Peta	Titik Koordinat	
	Bujur Timur (BT)	Lintang Selatan (LS)
38	127° 52' 4,75"	2° 57' 40,27"
39	127° 52' 13,25"	2° 57' 34,18"
40	127° 52' 19,36"	2° 57' 41,87"
41	127° 52' 11,14"	2° 57' 45,98"

Titik Koordinat Batas Zona Inti 5

Nomor Titik Peta	Titik Koordinat	
	Bujur Timur (BT)	Lintang Selatan (LS)
42	127° 59' 14,90"	2° 55' 25,61"
43	127° 59' 26,54"	2° 55' 12,61"
44	127° 59' 27,88"	2° 55' 13,19"
45	128° 0' 4,31"	2° 55' 30,88"
46	128° 0' 24,27"	2° 55' 54,30"

Nomor Titik Peta	Titik Koordinat	
	Bujur Timur (BT)	Lintang Selatan (LS)
47	128° 0' 30,51"	2° 56' 8,26"
48	128° 0' 31,50"	2° 56' 21,46"
49	128° 0' 23,28"	2° 56' 43,82"
50	128° 0' 19,78"	2° 56' 53,36"
51	128° 0' 11,51"	2° 57' 12,03"
52	128° 0' 11,29"	2° 57' 12,45"
53	127° 59' 50,33"	2° 56' 56,92"

Titik Koordinat Batas Zona Inti 6

Nomor Titik Peta	Titik Koordinat	
	Bujur Timur (BT)	Lintang Selatan (LS)
54	127° 59' 31,09"	2° 55' 7,54"
55	128° 0' 7,13"	2° 55' 25,02"
56	128° 0' 29,19"	2° 55' 50,07"
57	128° 0' 36,41"	2° 56' 5,59"
58	128° 0' 37,96"	2° 56' 20,97"
59	128° 0' 25,85"	2° 56' 55,61"
60	128° 0' 16,65"	2° 57' 16,42"
61	128° 0' 51,54"	2° 57' 42,27"
62	128° 2' 35,42"	2° 55' 38,38"
63	128° 0' 11,12"	2° 54' 22,85"

Titik Koordinat Batas Zona Pemanfaatan Terbatas

Nomor Titik Peta	Titik Koordinat	
	Bujur Timur (BT)	Lintang Selatan (LS)
1	127° 46' 35,44"	3° 1' 36,85"
2	127° 54' 11,14"	2° 51' 1,62"
3	128° 3' 5,46"	2° 55' 29,75"
4	128° 0' 59,94"	2° 58' 17,71"
5	128° 0' 59,35"	2° 58' 18,50"
6	128° 0' 54,35"	2° 58' 25,19"
7	128° 0' 48,01"	2° 58' 33,67"
8	127° 59' 39,24"	3° 0' 40,14"
9	127° 56' 19,13"	3° 4' 7,41"
10	127° 55' 36,33"	3° 4' 51,74"
11	127° 53' 44,17"	3° 6' 47,88"
12	127° 53' 37,98"	3° 6' 43,38"
13	127° 49' 36,98"	3° 3' 48,55"
14	127° 48' 52,48"	3° 3' 16,28"

Zona Lain Sesuai Peruntukan Kawasan  
1. Titik Koordinat Batas Zona Rehabilitasi

Nomor Titik Peta	Titik Koordinat	
	Bujur Timur (BT)	Lintang Selatan (LS)
64	127° 51' 43,37"	3° 0' 32,96"
65	127° 51' 41,87"	3° 0' 30,38"
66	127° 51' 57,00"	3° 0' 12,44"
67	127° 52' 1,49"	2° 59' 37,96"
68	127° 52' 3,87"	2° 59' 38,40"
69	127° 54' 12,16"	3° 2' 19,08"
70	127° 54' 14,44"	3° 2' 30,05"
71	127° 53' 22,09"	3° 2' 36,71"
72	127° 53' 19,96"	3° 2' 26,27"

2. Titik Koordinat Batas Zona Pelabuhan/Tambat Labuh

Nomor Titik Peta	Titik Koordinat	
	Bujur Timur (BT)	Lintang Selatan (LS)
73	127° 56' 53,63"	3° 0' 50,66"
74	127° 56' 55,82"	3° 0' 52,82"
75	127° 56' 49,17"	3° 0' 58,45"
76	127° 56' 46,71"	3° 0' 55,01"

3. Titik Koordinat Batas Zona Jalur Lalu Lintas Kapal

Nomor Titik Peta	Titik Koordinat	
	Bujur Timur (BT)	Lintang Selatan (LS)
43	127° 59' 26,54"	2° 55' 12,61"
44	127° 59' 27,88"	2° 55' 13,19"
45	128° 0' 4,31"	2° 55' 30,88"
46	128° 0' 24,27"	2° 55' 54,30"
47	128° 0' 30,51"	2° 56' 8,26"
48	128° 0' 31,50"	2° 56' 21,46"
49	128° 0' 23,28"	2° 56' 43,82"
50	128° 0' 19,78"	2° 56' 53,36"
51	128° 0' 11,51"	2° 57' 12,03"
52	128° 0' 11,29"	2° 57' 12,45"
54	127° 59' 31,09"	2° 55' 7,54"
55	128° 0' 7,13"	2° 55' 25,02"
56	128° 0' 29,19"	2° 55' 50,07"
57	128° 0' 36,41"	2° 56' 5,59"
58	128° 0' 37,96"	2° 56' 20,97"
59	128° 0' 25,85"	2° 56' 55,61"
60	128° 0' 16,65"	2° 57' 16,42"

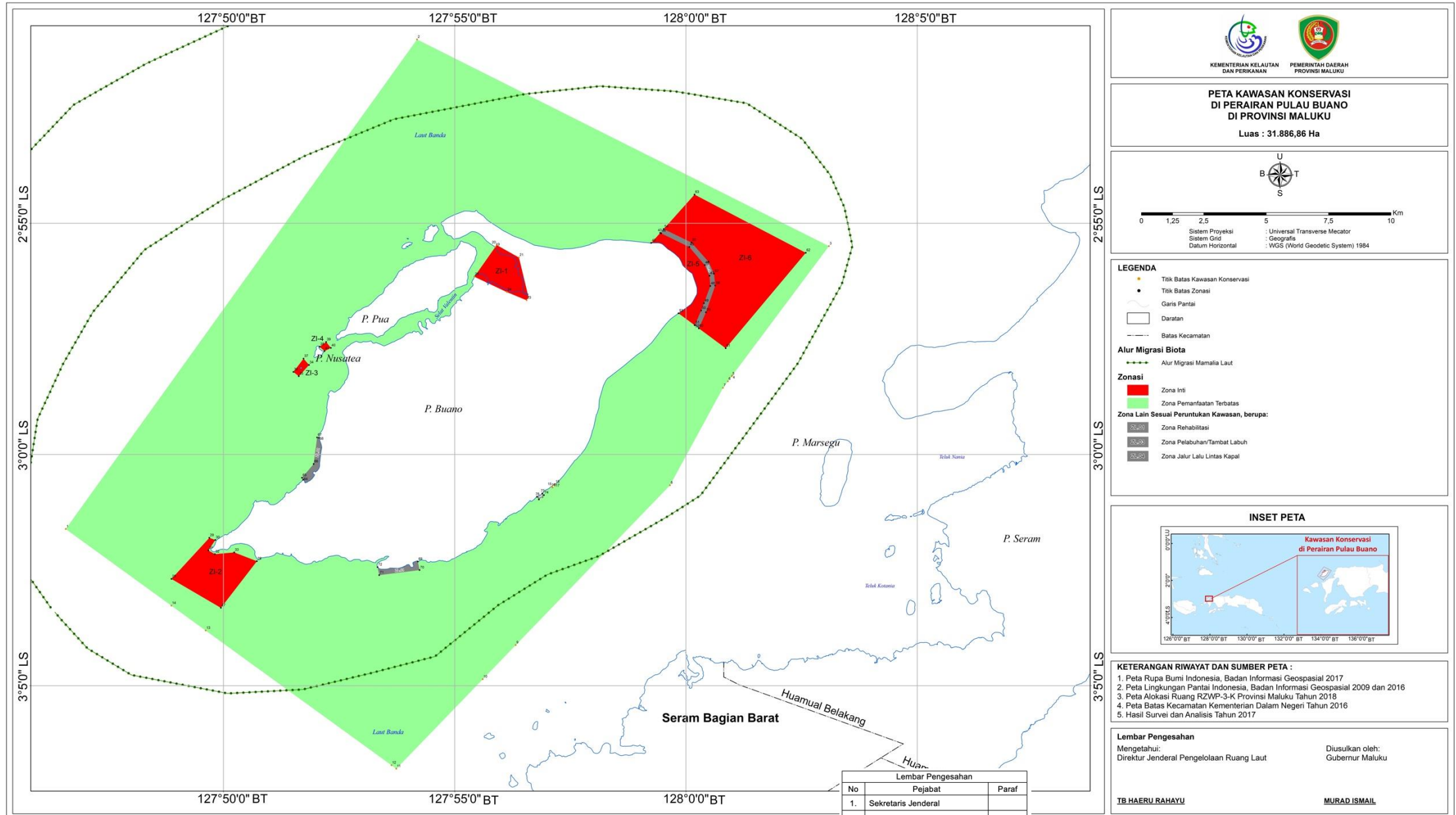
MENTERI KELAUTAN DAN PERIKANAN REPUBLIK  
INDONESIA,

Lembar Pengesahan		
No	Pejabat	Paraf
1.	Sekretaris Jenderal	
2.	Sesditjen PRL	
3.	Sesditjen Perikanan Tangkap	
4.	Sesditjen Perikanan Budidaya	
5.	Ses. BRSDM KP	
6.	Karo Hukum dan Organisasi	

SAKTI WAHYU TRENGGONO




PETA KAWASAN KONSERVASI DI PERAIRAN PULAU BUANO DI PROVINSI MALUKU



Lembar Pengesahan		
No	Pejabat	Paraf
1.	Sekretaris Jenderal	
2.	Sesditjen PRL	
3.	Sesditjen Perikanan Tangkap	
4.	Sesditjen Perikanan Budidaya	
5.	Ses. BRSDM KP	
6.	Karo Hukum dan Organisasi	

MENTERI KELAUTAN DAN PERIKANAN  
REPUBLIK INDONESIA,

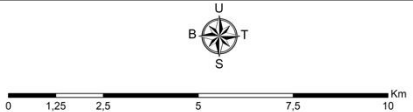
SAKTI WAHYU TRENGGONO



**KEMENTERIAN KELAUTAN DAN PERIKANAN**    **PEMERINTAH DAERAH PROVINSI MALUKU**

**PETA KAWASAN KONSERVASI DI PERAIRAN PULAU BUANO DI PROVINSI MALUKU**

Luas : 31.886,86 Ha

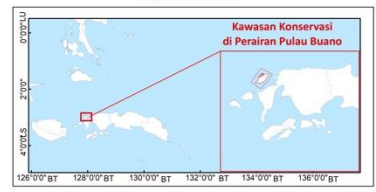


Sistem Proyeksi : Universal Transverse Mercator  
Sistem Grid : Geografis  
Datum Horizontal : WGS (World Geodetic System) 1984

**LEGENDA**

- Titik Batas Kawasan Konservasi
- Titik Batas Zonasi
- Garis Pantai
- Daratan
- Batas Kecamatan
- Alur Migrasi Biota**
- Alur Migrasi Mamalia Laut
- Zonasi**
- Zona Inti
- Zona Pemanfaatan Terbatas
- Zona Lain Sesuai Peruntukan Kawasan, berupa:**
- Zona Rehabilitasi
- Zona Pelabuhan/Tambat Labuh
- Zona Jalur Lalu Lintas Kapal

**INSET PETA**



**KETERANGAN RIWAYAT DAN SUMBER PETA :**

- Peta Rupa Bumi Indonesia, Badan Informasi Geospasial 2017
- Peta Lingkungan Pantai Indonesia, Badan Informasi Geospasial 2009 dan 2016
- Peta Alokasi Ruang RZWP-3-K Provinsi Maluku Tahun 2018
- Peta Batas Kecamatan Kementerian Dalam Negeri Tahun 2016
- Hasil Survei dan Analisis Tahun 2017

**Lembar Pengesahan**

Mengetahui: Diusulkan oleh:  
Direktur Jenderal Pengelolaan Ruang Laut Gubernur Maluku

**TB HAERU RAHAYU** **MURAD ISMAIL**